

HIVER 2020

CLAREE NEIGE
Semaine dans la Vallée de Néevache
Ski de fond / Raquettes
Initiation à la conduite d'attelage de chiens de traîneaux *en option*
7 jours / 6 nuits / 4 ½ jours d'activités



Un vrai cocktail « neige » avec du ski de fond, de la raquette et en option la conduite d'attelage de chiens de traîneaux : c'est décidé, cette année, vous emmenez vos chaussures de randonnée à la neige, vous abandonnez vos skis alpins pour découvrir d'autres activités neige dans une vallée nature enneigée de Noël à Pâques sous le soleil des Hautes-Alpes : la vallée de la Clarée à Néevache au nord du Briançonnais.

Et ce sont de nouveaux plaisirs que vous allez découvrir ; le silence avec seulement l'eau de La Clarée qui coule, le crissement de vos skis de fond qui glissent sur la neige, le gloussement du lagopède dérangé et les hurlements des chiens de traîneaux impatients de partir

SARL GENTIL, L'ÉCHAILLON IM005130001
Garant financier : APST 15, av Carnot 75017 Paris
TVA intracommunautaire : FR3840279613000019
Assurance professionnelle : BEST ASSUR HOTEL, **contrat N°2D0182500327**
Assurance annulation, assistance Open Odysée et interruption de séjour,
Chez Europ Assistance, 1 promenade de la Bonnette, 92633 Gennevilliers cedex,
slv@europ-assistance.fr - **contrat N°58 223 429**
L'Echailon est adhérent au réseau Vagabondages
Et à celui des Hôteliers Randonneurs.

ACTIVITÉS

Tourisme et activités traditionnelles ont opté pour la symbiose.

Notre équipe de moniteurs vous propose plusieurs activités "neige" pour composer librement votre séjour : ski de fond, balades en raquettes ou en traîneau à chiens, randonnées nordiques, luge, bonhomme de neige. Chaque soir les moniteurs proposeront les différentes activités sur lesquelles vous pourrez vous inscrire. Vous pourrez tous faire du ski de fond, de la raquette et la séance de découverte de la conduite d'attelage.

Si l'un d'entre vous ne veut faire qu'une seule activité pendant toute la semaine, il pourra le faire, hormis la conduite d'attelage (1 seule séance) et la randonnée nordique.

Sur le programme, il n'y aura pas d'activité le mercredi après-midi. Vous pourrez en profiter pour visiter Névache ou Plampinet, aller à Briançon, vous reposer ou encore participer à une visite du Patrimoine (cadrans solaires ou fresques églises et chapelles).

Le Ski de Fond

Vous aussi, êtes impatients de tout faire : le matin c'est l'apprentissage du ski de fond, tellement léger mais tout de même encombrant. Avec beaucoup de patience, vos moniteurs trouveront plein d'astuces pour vous aider à glisser, tourner, freiner, et rapidement ce sera le plaisir de glisser le long de la Clarée puis, de passer les petites bosses, le pas tournant, le chasse neige et le skating.

La Raquette

En raquettes, après une découverte de Névache et ses hameaux, vous vous aventurerez sur les traces du lièvre blanc, du sanglier, du chevreuil et peut-être même du loup. Les randonnées de journée vous conduiront plus haut dans les alpages et vers les refuges et vous apercevrez sûrement les Massifs des Ecrins et de la Vanoise au loin.

La Randonnée Nordique

L'autre façon d'être du ski de fond. Plus qu'un ski, c'est une éthique. Face au sur-balisage et au tout-sécuritaire, il est encore permis de connaître les doux plaisirs de la glisse, loin des stades entretenus, là où la neige a la liberté de se décliner sous toutes ses formes, de la meilleure...à la moins bonne ! La liberté se paye. En Val Clarée, la virginité de nos espaces blancs se prête avec volupté aux plus gracieuses arabesques. Si le niveau du groupe est suffisant, vous pourrez essayer la randonnée nordique en fin de semaine. Si vous pensez en être capable, inscrivez-vous sur la découverte de la randonnée nordique (fiche sur demande).

Les Chiens de Traîneaux EN OPTION

Et les chiens de traîneaux, depuis le temps que vous attendez, ça y est ! Vous allez enfin les caresser, leur mettre les harnais, les atteler et essayer de diriger l'attelage : gauche, droite, halte ! Attention ! Ils sont malins et ils ont vite fait de vous laisser pousser l'attelage et de se reposer ! Vous serez 6 à 8 personnes pour la demi-journée et vous alternerez sur les traîneaux. Vous aurez environ 40 à 45 mn de conduite.

En début de séance, vous aurez environ 15 minutes de théorie sur les chiens pour vous familiariser avec eux et le musher vous donnera les consignes concernant la sécurité et la conduite de votre propre attelage : 1 ou plusieurs attelages suivent le traîneau-école du musher. Si vous êtes un nombre supérieur au nombre de traîneaux, vous alternerez pour la conduite.

Mais attention ! Cette activité est en option (70 €) : vous pouvez très bien vous inscrire sur le cocktail neige pour alterner entre raquettes et ski de fond et ne pas avoir envie de conduite d'attelage de chiens de traîneaux.

Il existe aussi un séjour famille : le « cocktail neige » - Merci de nous demander la fiche technique.

PROGRAMME

Jour 1

Accueil à L'Échaillon dans l'après-midi. Avant le dîner, nous vous offrons un pot d'accueil pour découvrir notre maison et ses différents services. Après le dîner, réunion d'information sur l'organisation des activités de votre semaine avec les moniteurs

Jour 2

Activités au choix en 2 demi-journées sur le domaine nordique de Névache. Mais si vous êtes débutant en ski de fond, les moniteurs vous conseillent de commencer par cette activité.

Jour 3

Activités au choix en 2 demi-journées sur le domaine nordique de Névache.
Possibilité d'une sortie journée en raquettes.

Jour 4

Demi-journée d'activité : en ski de fond : cours technique (possibilité de faire du skating) ; en raquette : balade. Demi-journée de détente l'après-midi.

Jours 5 et 6

Randonnées de journée pour découvrir le magnifique site de la Haute Vallée de La Clarée et ses chalets d'estive enfouis sous la neige, le très beau cirque du Col de l'Echelle, ou de se faire plaisir sur le domaine tracé jusqu'en Basse Clarée.

Possibilité si un petit groupe de personnes le demande, de pouvoir accéder en randonnée nordique pour goûter aux joies du ski de fond hors traces.

Jour 7

Fin du séjour après le petit-déjeuner.

N.B. : L'activité chiens de traîneaux se fera les 3 premiers jours de lundi à mercredi, matin ou après-midi selon les disponibilités du musher et de ses chiens.

FICHE PRATIQUE

ACCUEIL

Le 1^{er} jour, dans l'après-midi, à l'hôtel** l'Echaillon à Névache.
En cas de problème, vous pouvez appeler au 04 92 21 37 30

DISPERSION

Le 7^{ème} jour, au même endroit, à Névache, après le petit-déjeuner. Libération des chambres pour 10 heures. Si vous désirez faire de la raquette ou du ski, cela sera possible mais sans encadrement. Possibilité de déjeuner à midi (supplément de 17 € par personne) et de rester jusqu'au départ de la navette pour le train de nuit. Cependant, nous vous demandons impérativement de libérer les chambres pour 12h.

EXTENSION

Arrivée : Possibilité d'arriver la veille ou le matin par le train de nuit avec un supplément pour la demi-pension à partir de 61 € (selon la saison et selon le forfait choisi) ou de 9 € pour le petit-déjeuner et de 17 € pour le repas de midi. Les chambres seront disponibles vers 17 heures la veille et vers 14h le 1^{er} jour, mais vous pourrez entreposer vos bagages et attendre dans l'hôtel. Si vous arrivez la veille, nous vous demandons de réserver impérativement par mail ou par courrier accompagné d'un acompte de 20 € par personne.

Départ : Si vous désirez prendre le déjeuner de midi, ce sera possible (17 € par personne) avec réservation obligatoire la veille. Vous pouvez également rester une nuit supplémentaire à

la fin de votre séjour avec un supplément pour la demi-pension de 61 € à 73 € (selon la saison et selon le forfait choisi). Nous vous demandons également de réserver impérativement par mail ou par courrier accompagné d'un acompte de 20 € par personne.

NIVEAU

Chaque activité sera proposée à partir du niveau débutant. Ce séjour s'adresse à toutes les personnes qui veulent passer un séjour de détente à la neige et de découverte des activités "neige".

En ski de fond, 1 groupe débutant et 1 groupe moyen sachant descendre et s'arrêter en toute neige. En début de semaine, l'activité sera en demi-journée, en fin de semaine des sorties journées seront proposées. Les débutants devront obligatoirement s'inscrire au début de la semaine.

En raquettes, il faut avoir l'habitude de faire des randonnées à pied d'au moins 4 heures de marche. Il faut 15 à 30 minutes pour s'adapter aux raquettes. Les sorties de demi-journées et de journées alterneront.

En randonnée nordique, il faut avoir un niveau moyen en ski de fond, savoir s'arrêter en chasse neige, demi-chasse neige ou pas tournant en toute neige ou avoir un niveau piste rouge en ski alpin. Cette activité sera proposée en fin de semaine aux personnes suffisamment à l'aise en ski de fond après le perfectionnement sur traces du début de semaine et si tout le groupe peut le faire.

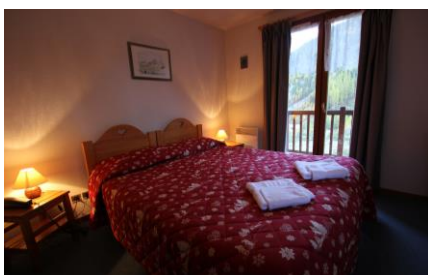
Pour la conduite d'attelage, inutile d'en avoir déjà fait, vous apprendrez avec le musher. Vous ferez tous une séance de découverte de conduite d'attelage. Attention ! Ne croyez pas que cette activité ne soit pas sportive : la séance commence par apprendre à atteler les chiens puis, vous serez aux commandes de votre attelage pendant 40 minutes.

HEBERGEMENT

L'hébergement à l'Echaillon peut se faire à l'hôtel, dans la nouvelle annexe « Le Chavillon » ou dans les Chalets Thabor.

L'Echaillon : L'hôtel est composé de 19 chambres, réparties ainsi :

- **Des chambres de 2** : Pour couple avec un lit à l'italienne ou 2 lits simples, avec sanitaire dans la chambre (lavabo, douche et WC).
- **Des chambres de 3** : Avec 3 lits simples avec sanitaire dans la chambre (lavabo, douche et WC).
- **Des chambres de 4** : Uniquement pour les familles. Composée, d'une chambre pour couple et d'un coin montagne pour les enfants de moins de 12 ans (lit superposé), avec sanitaire dans la chambre (lavabo, douche et WC).
- **Des suites de 2 chambres de 2 places** : bien séparées avec un sanitaire commun (douche, lavabo, WC) pour les 2 chambres.



Le Chavillon : Nouveau bâtiment, fraîchement rénové, qui est composé de 8 chambres de 2 places avec salle de bain privatives, et d'une salle de petit-déjeuner. Chaque chambre est décorée avec gout, dans un style montagnard et chaleureux. Le Chavillon est situé à 200 mètres de l'Echaillon, un petit chemin, bien entretenu, vous guidera jusqu'à l'hôtel pour venir prendre le diner.



Les petits déjeuner se font sur place, servis sous forme de buffet, une serveuse sera là pour vous accueillir le matin.

N.B. : Possibilité de chambre seule en haute saison : vous serez logés en suite et partagerez la salle de bain et les WC avec 1 ou 2 autres personnes. **Votre tarif** sera celui d'une chambre double. En moyenne et basse saison, chambre seule avec sanitaire privatif possible selon les disponibilités.

A l'Echaillon se trouve une salle de restaurant, un salon avec une cheminée, un bar et une salle d'animation ou de réunion avec coin T.V. et coin cheminée.

La **restauration** est soignée, adaptée aux sportifs et cuisinée à base de produits locaux et le plus possible à base de produits bio.



L'hébergement des enfants de moins de 12 ans inscrits sur le cocktail neige ou le ski de fond : Il se fera avec leurs parents en chambres à 3/4 places pour les familles de 3 à 4 personnes, et en chambre en suite pour un adulte et un enfant.

ESPACE BIEN-ÊTRE en fin d'après-midi de 16h30 à 19h

Sauna, hammam, Størvatt (jacuzzi extérieur en bois chauffé au feu de bois), salle de détente, bar, et espace massage au retour des activités. Dans votre forfait il est prévu 3 accès durant votre séjour.

LES MASSAGES et SOINS (en option sur réservation)

Nous disposons d'une salle de massage, nos masseuses vous proposeront leur carte de massages aux huiles essentielles. Les massages sont en option, sur réservation et sont à régler directement à la masseuse en chèque ou espèces.

ENCADREMENT

Par des moniteurs de ski de fond ou accompagnateurs en montagne, tous diplômés d'État.

MATERIEL FOURNI

Ski, bâtons, chaussures et/ou raquettes/bâtons.

EQUIPEMENT INDIVIDUEL A PREVOIR

- Carte d'identité ou passeport valide
- Un sac à dos moyen pour les randonnées de journée (qui peut contenir votre pique-nique, vos vêtements chauds, votre eau et éventuellement votre appareil photo)
- Une veste chaude et **imperméable** type Goretex
- Un pantalon chaud, ample et **imperméable**
- Des collants chauds, bonnet chaud
- Guêtres ou stop touts (facultatif)
- 2 à 3 paires de chaussettes, vêtements de rechange
- Chaussures pour l'intérieur
- Après-skis ou chaussures de randonnée de préférence pour les raquettes
- Maillot de bain et drap de bain pour l'Espace Bien-Être.
- Pharmacie personnelle, collyre
- Une boîte hermétique (type Tupperware) pour la salade des pique-niques et une gourde
- 1 photo si vous pensez prendre un badge de traçage des pistes pour la semaine
- Et pourquoi pas une spécialité de votre région à partager avec vos compagnons de séjour

Obligatoire :

- 2 paires de gants chauds
- Lunettes de soleil très protectrices
- 1 rouleau d'élastoplaste 8 cm (Sert à tout : ampoules, traumatisme, etc....)
- Ecran total et crèmes pour les lèvres et le visage

DATES ET PRIX

Tarifs par personne en fonction des dates	Chambre à 3 places	Supplément chambre à 2 places
Du dim 22/12 au sam 28/12/19	745 €	+30 €
Du dim 29/12/19 au sam 04/01/20	755 €	+40 €
Du dim 12/01 au sam 18/01/20	745 €	+30 €
Du dim 19/01 au sam 25/01/20	745 €	+30 €
Du dim 26/01 au sam 01/02/20	755 €	+40 €
Du dim 02/02 au sam 08/02/20	755 €	+40 €
Du dim 09/02 au sam 15/02/20	755 €	+40 €
Du dim 16/02 au sam 22/02/20	760 €	+55 €
Du dim 23/02 au sam 29/02/20	760 €	+55 €
Du dim 01/03 au sam 07/03/20	755 €	+40 €
Du dim 08/03 au sam 14/03/20	755 €	+40 €
Du dim 15/03 au sam 21/03/20	745 €	+30 €
Du dim 22/03 au sam 28/03/20	745 €	+30 €

OPTION à choisir au moment de l'inscription : 1 séance de conduite d'attelage de chiens de traîneaux (1h dont 40 minutes de conduite) = 70 € par personne.

Sur place, il vous faudra régler une participation au traçage des pistes (tarifs 2019) :

- Adulte semaine (à partir de 16 ans) : **57 €**, ou **11 €** par jour
- Enfant semaine de 10 à 16 ans : **36 €** (gratuit jusqu'à 10 ans), ou **5,5 €** par jour
- Séance de 3 heures pour les adultes : **8 €**

- Forfait 2 jours consécutifs : **18 €**,
- Forfait 3 jours consécutifs : **24 €**.

LE PRIX COMPREND

- La pension complète du dîner du jour 01 au petit-déjeuner du jour 07
- La taxe de séjour
- 4,5 jours d'encadrement ski de fond / raquettes (4 jours si vous choisissez l'option chiens de traîneaux)
- Le prêt du matériel de ski ou de raquettes
- Les transports locaux pour les activités
- 3 accès à l'Espace Bien-Être

LE PRIX NE COMPREND PAS

- une séance de 1h de conduite d'attelage (70 €) à réserver à l'inscription
- L'assurance annulation / rapatriement facultative (3,9%)
- La carte Passeport Montagne annuelle facultative (19 €)
- Les transports aller et retour jusqu'à Névache
- La participation au traçage des pistes
- Les boissons et dépenses personnelles
- Les massages ou les soins (45 € à 70 € de 30 à 60 minutes)

POUR EN SAVOIR PLUS

ACCÈS À NÉVACHE L'HIVER

N'hésitez pas à nous contacter afin que nous vous conseillions le meilleur trajet (voiture ou train) pour venir passer une semaine inoubliable à l'Echaillon !

1. En Train :

- **Ligne Paris-Milan pour arriver en gare d'OULX :**

Pour l'aller, prenez le TGV qui quitte Paris en matinée pour arriver à en gare d'Oulx en milieu d'après-midi. Vous pourrez alors prendre la navette régulière « 05voyageurs » de Oulx-TGV jusqu'à l'office du tourisme de La Vachette (Horaires et tarifs à vérifier sur www.05voyageurs.com). Une navette de l'Echaillon sera organisée à partir de La Vachette jusqu'à l'hôtel. Il sera donc impératif de nous prévenir de vos horaires d'arrivées afin que nous nous organisions pour venir vous chercher. Sans ça, vous devrez prendre un taxi.

Pour le retour, l'Echaillon organise un transport de l'hôtel à La Vachette pour prendre le bus d'Oulx qui passe en début de matinée et vous permet la correspondance avec le TGV Milan-Paris qui part d'Oulx en fin de matinée, et arrive à Paris en milieu d'après-midi (horaires actuels à trouver sur www.oui.sncf).

- **Pour arriver en gare de Briançon :**

- Par le nord, sur la ligne Paris-Lyon-Valence-Briançon ou Grenoble-Gap-Briançon
 - Les trains de jour : TGV puis TER
 - Le train de nuit direct à partir de Paris-Austerlitz, tant qu'il existe, est le plus pratique pour les personnes venant du nord de la France.
- Par le sud, sur la ligne Marseille-Briançon (TER)

A l'arrivée de votre train à Briançon, il existe 3 navettes Résalp pour vous conduire à Névache, le trajet dure environ 35 minutes => **IMPORTANT : LA RESERVATION DE VOTRE TRAJET**

EN NAVETTE SE FAIT PAR L'HOTEL L'ECHAILLON. Il est donc impératif de nous contacter dès que vous connaissez vos horaires de train. Dans le cas où les horaires de navettes ne vous conviendraient pas, vous pouvez contacter la compagnie Resalp au 04 92 20 47 50 afin de réserver un taxi.

2. En voiture :

Par le nord, Grenoble, puis Col du Lautaret puis Briançon. N'hésitez pas à contacter le 04 65 03 00 05 ou consulter le site inforoute.hautes-alpes.fr afin de connaître les conditions de circulations et l'état d'enneigement des routes.

Vous devez circuler obligatoirement avec des pneus neige ou avoir une paire de chaîne dans le coffre de la voiture.

Par le sud, Valence ou Sisteron - Gap - Embrun - Briançon.

⇒ Puis à Briançon, prendre la direction Col du Montgenèvre/Italie. A 3km de Briançon, tournez à gauche vers la vallée de la Clarée, Névache est à 16km.

Autre possibilité depuis le Nord : par Chambéry et le Tunnel du Fréjus (au péage prenez un aller-retour valable 7 jours – le passage est cher – environ 45 € l'aller et 55 € l'aller et retour ; prix à vérifier sur www.sftrf.fr).

En hiver, à la sortie du Tunnel de Fréjus, vous poursuivez en direction de « OULX » puis du col de Montgenèvre. Attention à ne pas suivre le GPS qui peut vous amener à Bardonecchia pour passer à Névache par le col de l'Echelle qui est fermé l'hiver.

En bas du col de Montgenèvre, prenez à droite en direction de la Vallée de la Clarée et de Névache.

LINGE DE MAISON

Nous vous fournissons 1 drap de bain et 1 serviette de toilette par personne pour la semaine. Prévoir un drap de bain pour le sauna ou d'autres serviettes si vous avez besoin de plus. Possibilité de prêt d'un peignoir et de chaussons (3 €) pour l'espace bien-être.

Changement de serviette sur demande : 1,50€ par personne

ENTRETIEN DES CHAMBRES

Une personne passe tous les jours pour faire les lits et nettoyer la salle de bain/wc.

LA CIGARETTE

Nous vous demandons de ne pas fumer dans les chambres et dans l'ensemble de l'hôtel.

INFORMATIONS ANNEXES

A Névache, nous sommes un peu au bout du monde, nous ne disposons malheureusement pas de distributeurs de billet, ni de pharmacie, ni de station-service... Pour un déroulement plus serein de votre séjour, pensez à bien vous organiser en conséquence.

TRÈS IMPORTANT

L'encadrement se réserve le droit de modifier le programme quelle qu'en soit la cause (conditions météorologiques, niveau technique des participants, surcharge éventuelle des refuges, etc....) dans le souci d'un meilleur déroulement du séjour.

RENSEIGNEMENTS ET INSCRIPTION À L'Échaillon

Hôtel**, SPA & Activités

Névache 05100 Briançon

Tél : 04 92.21.37.30

Courriel : infos@echaillon.com

www.hotel-echaillon.com

Avec le bulletin d'inscription accompagné d'un acompte de 30%