

Ski de rando hiver 2019

SKI DE RANDONNEE A NEVACHE

Randonnée en étoile à skis, guidée, en étoile
4 jours / 3 nuits / 3 jours de ski



3 journées de ski de randonnée dans la vallée de la Clarée : 3 opportunités de découvrir des vallons sauvages et enneigés, en toute sécurité avec un professionnel.

3 randonnées pour aller chercher la meilleure neige, prendre un grand bol d'air et un maximum de plaisir. Le plaisir du ski hors-trace, du silence ouaté du manteau blanc, des panoramas superbes et de rencontres avec la faune.

L'hôtel vous offrira un camp de base appréciable pour lier l'effort au confort. Vous bénéficiez d'une restauration de qualité, et d'un accès à l'espace Spa, où vous pourrez vous relaxer dans le Sauna, le Hammam ou le Størvatt le soir en rentrant.

Un petit break régénérant pendant l'hiver !

SARL GENTIL, L'ECHAILLON IM005130001

Garant financier : BPA Briançon, TVA intracommunautaire : FR3840279613000019

Assurance professionnelle : BEST ASSUR HOTEL, **contrat N°2D0182500327**

Assurance annulation, assistance Open Odyssée et interruption de séjour,
Chez Europ Assistance, 1 promenade de la Bonnette, 92633 Gennevilliers cedex,

slv@europ-assistance.fr - **contrat N°58 223 429**

L'Echailon est adhérent au réseau Vagabondages

Et à celui des Hôteliers Randonneurs.

PROGRAMME

EXEMPLE DE PROGRAMME à titre indicatif :

Jour 01 : accueil à l'Echaillon

Rendez-vous dans l'après-midi à l'hôtel** l'Echaillon à Névache, réunion d'accueil et d'information.

Jour 02 : Croix Carail ou Vallon de l'Oule

Départ ski aux pieds du pont Jean Tane, à 1580 mètres d'altitude, tout proche de l'hôtel.

Plusieurs options pour cette première sortie :

- Croix Carail (2400m), une randonnée qui monte d'abord dans les pentes du Bois noir, idéale les jours de mauvais temps ou de grosse neige.

-Ou un sommet du vallon de l'Oule, si les conditions sont réunies, le Pic du Longet (2573m) ou la Gardiole (2753m), qui nous offre de beaux points de vue.

Jour 03 : Vallon de Buffère

Petit transfert en minibus (5 minutes) pour Ville-Haute (1600m), d'où nous empruntons la piste de la Haute-Vallée. Nous suivons la trace qui mène au refuge de Buffère avant de monter sur un des flancs du vallon selon les conditions : la crête de l'Echaillon (2576m) ou la crête de Baude (2571m).

Jour 04 : la Colette

Un petit tour sur le versant Sud cette fois-ci : nous retournons à Ville-Haute et remontons à la Chapelle Sainte-Barbe en suivant la piste, puis nous montons vers la Colette (2597m) par les chalets de Biauane. Retour par le même itinéraire ou en face Nord, pour redescendre par le lac Noir et le Vallon. Retour à l'hôtel pour un pot et une douche avant la dispersion.

TRÈS IMPORTANT : L'encadrement se réserve le droit de modifier le programme quelle qu'en soit la cause (conditions météorologiques, nivologie, niveau technique des participants, logistique...) dans le souci d'un meilleur déroulement de votre séjour.

FICHE PRATIQUE

ACCUEIL

Le jour 01 à Névache dans l'après-midi, à l'Echaillon, au hameau du Roubion.

Possibilité d'arriver le matin, et de laisser vos bagages à l'hôtel, si vous voulez profiter de cette première journée.

En cas de problème, vous pouvez appeler au 04 92 21 37 30

DISPERSION

Le jour 04 au même endroit, dans l'après-midi, de retour de la randonnée.

EXTENSION

Arrivée : Possibilité d'arriver la veille ou le matin par le train de nuit avec un supplément pour la demi-pension de 61 € à 73 € (selon la saison et selon le forfait choisi) ou de 9 € pour le petit-déjeuner et de 17 € pour le repas de midi. Les chambres seront disponibles vers 17 heures la veille et vers 14h le 1^{er} jour, mais vous pourrez entreposer vos bagages et attendre dans l'hôtel. Si vous arrivez la veille, nous vous demandons de réserver impérativement par mail ou par courrier accompagné d'un acompte de 20 € par personne.

Départ Vous pouvez également rester une nuit supplémentaire à la fin de votre séjour avec un supplément pour la demi-pension de 61 € à 73 € (selon la saison et selon le forfait choisi). Nous vous demandons également de réserver impérativement par mail ou par courrier accompagné

d'un acompte de 20 € par personne.

NIVEAU

Séjour de ski de randonnée pour les personnes qui ont déjà pratiqué une initiation à cette activité. Ou pour les sportifs bons skieurs sur pistes et hors-pistes qui souhaitent découvrir l'activité,

Niveau physique : il faut être capable de gravir un dénivelé de 1000 mètres (3 à 5 heures d'effort selon la neige), et d'être encore en forme pour la descente ! Bien entendu, le guide donnera un rythme et fera une trace qui permettent à tous de faire la sortie en y prenant plaisir.

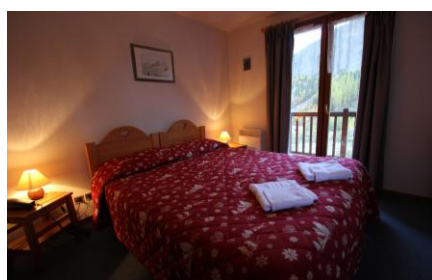
Niveau technique : vous connaissez le matériel de ski de randonnée, vous savez faire les conversions en montée (ou si vous êtes débutants dans l'activité, vous apprenez vite), et vous avez un bon niveau de ski en descente : vous êtes à l'aise, ou presque, dans toutes les conditions de neige.

HEBERGEMENT

L'hébergement à l'Echaillon peut se faire à l'hôtel, dans la nouvelle annexe « Le Chavillon » ou dans les Chalets Thabor.

L'Echaillon : L'hôtel est composé de 19 chambres, réparties ainsi :

- Des chambres de 2 : Pour couple avec un lit à l'italienne ou 2 lits simples, avec sanitaire dans la chambre (lavabo, douche et WC).
- Des chambres de 3 : Avec 3 lits simples avec sanitaire dans la chambre (lavabo, douche et WC).
- Des chambres de 4 : Uniquement pour les familles. Composée, d'une chambre pour couple et d'un coin montagne pour les enfants de moins de 12 ans (lit superposé), avec sanitaire dans la chambre (lavabo, douche et WC).
- Des suites de 2 chambres de 2 places : bien séparées avec un sanitaire commun (douche, lavabo, WC) pour les 2 chambres.



Le Chavillon : Nouveau bâtiment, fraîchement rénové, qui est composé de 8 chambres de 2 places avec salle de bain privatives, et d'une salle de petit-déjeuner. Chaque chambre est décorée avec gout, dans un style montagnard et chaleureux. Le Chavillon est situé à 200 mètres de l'Echaillon, un petit chemin, bien entretenu, vous guidera jusqu'à l'hôtel pour venir prendre le diner.



Les petits déjeuner se font sur place, servis sous forme de buffet, une serveuse sera là pour vous accueillir le matin.

N.B. : Possibilité de chambre seule en haute saison : vous serez logés en suite et partagerez la salle de bain et les WC avec 1 ou 2 autres personnes. **Votre tarif** sera celui d'une chambre double. En moyenne et basse saison, chambre seule avec sanitaire privatif possible selon les disponibilités.

A l'Echaillon se trouve une salle de restaurant, un salon avec une cheminée, un bar et une salle d'animation ou de réunion avec coin T.V. et coin cheminée.

La **restauration** est soignée, adaptée aux sportifs et cuisinée à base de produits locaux et le plus possible à base de produits bio.



ESPACE BIEN-ÊTRE en fin d'après-midi de 16h30 à 19h

L'Echaillon possède un espace bien-être avec un sauna, un hammam, un Størvatt (jacuzzi extérieur en bois chauffé au feu de bois), une salle de détente, et aussi un bar, et un espace massage, accessibles au retour des activités neige.

LES MASSAGES et SOINS (en option sur réservation)

Nous disposons d'une salle de massage, et nous travaillons avec une équipe de masseuses et de thérapeutes qui vous proposeront leurs soins : massages aux huiles essentielles, séance d'ostéopathie, de réflexologie, de kinésiologie, etc. Ces prestations sont en option et sur réservation à régler directement à la masseuse en chèque ou en espèces.

ENCADREMENT

Par un guide de haute-montagne ou un moniteur de ski alpin, pour un groupe de 4 à 8 participants.

EQUIPEMENT INDIVIDUEL A PREVOIR

- Carte d'identité non périmée
- Un **sac à dos** suffisamment grand pour la journée (qui peut contenir le repas de midi, votre eau et vos vêtements chauds, éventuellement l'appareil photo).
- Une tenue de ski de randonnée adaptée (1 veste et 1 pantalon techniques et imperméables, des t-shirts et des collants respirants).
- Des couches de vêtements pour avoir chaud : une veste polaire ou une doudoune, et une micro-polaire.
- 2 à 3 paires de chaussettes de ski !
- Un bonnet très chaud
- Vêtements de rechange
- Chaussures pour l'intérieur
- Un maillot de bain et un drap de bain pour l'Espace Bien-Être
- Affaires de toilette (2 serviettes de toilette sont fournies à l'hôtel)
- Pharmacie personnelle, collyre
- Un grand sac " poubelle " pour protéger vos affaires dans le sac à dos
- Une boîte hermétique (type Tupperware) pour la salade des pique-niques et une gourde
- Et pourquoi pas une spécialité de votre région à partager avec vos compagnons de séjour

Obligatoire :

- **2 paires de gants chauds**
- **Lunettes de soleil très protectrices**
- **1 rouleau d'Elastoplaste 8 cm** (Sert à tout : ampoules, traumatisme, etc....)
- **Ecran total et crèmes pour les lèvres et le visage**

Conseillé :

- La « double-peau » pour soigner les ampoules (qui se trouve en pharmacie)
- Lunettes de vue de rechange en cas de casse
- Des bouchons d'oreilles Ear ou boules Quies
- Gourde si possible isotherme, couteau, couverts

Votre MATÉRIEL DE SKI si vous en possédez, sinon nous pouvons organiser la location :

- Skis et chaussures de randonnée
- Bâtons télescopiques ou de ski
- Détecteur de Victime d'Avalanche (DVA, anciennement ARVA), avec pelle et sonde
- Peaux autocollantes

N'oubliez pas de nous prévenir pour réserver ce matériel en précisant votre taille et votre pointure la plus courante. Ne rajoutez pas une pointure à cause des chaussettes. Nous le faisons nous-mêmes.

Le matériel collectif (boussole, altimètres, cartes, pharmacie, cordes...) est prévu par l'encadrement.

DATES ET PRIX

Tarifs ski de rando étoile 4 jours Prix par personne	Tarif Chambre à 3 places	Supplément Chambre à 2 places
Du samedi 12/01 au mardi 15/01/19	460 €	+ 15 €
Du samedi 19/01 au mardi 22/01/19	460 €	+ 15 €
Du samedi 26/01 au mardi 29/01/19	465 €	+ 20 €
Du samedi 09/02 au mardi 12/02/19	465 €	+ 20 €
Du samedi 23/02 au mardi 26/02/19	470 €	+ 25 €
Du samedi 09/03 au mardi 12/03/19	465 €	+ 20 €
Du samedi 16/03 au mardi 19/03/19	460 €	+ 15 €
Du samedi 23/03 au mardi 26/03/19	460 €	+ 15 €

LE PRIX COMPREND

- La pension complète du dîner du jour 1 au déjeuner du jour 4
- L'encadrement par un guide de haute-montagne ou un moniteur de ski alpin.
- 2 accès à l'Espace Bien-Être
- Les transferts au départ et/ou au retour des randonnées.

LE PRIX NE COMPREND PAS

- Les transports aller et retour jusqu'à Névache
- La location du matériel : comptez environ 100€ pour 3 jours
- La location d'un peignoir (3 €) pour l'espace Bien-Être
- L'assurance annulation et rapatriement facultative (3.9%)
- La carte Passeport Montagne annuelle facultative (19 €)
- Les boissons et les dépenses personnelles
- Les massages ou les soins (45 € à 70 € de 30 à 60 minutes)

POUR EN SAVOIR PLUS

ACCÈS À NÉVACHE L'HIVER

N'hésitez pas à nous contacter afin que nous vous conseillions le meilleur trajet (voiture ou train) pour venir passer une semaine inoubliable à l'Echaillon !

1. En Train :

- **Ligne Paris-Milan pour arriver en gare d'OULX :**

Pour l'aller, prenez le TGV qui quitte Paris en matinée pour arriver à en gare d'Oulx en milieu d'après-midi. Vous pourrez alors prendre la navette régulière « 05voyageurs » de Oulx-TGV jusqu'à l'office du tourisme de La Vachette (Horaires et tarifs à vérifier sur www.05voyageurs.com). Une navette de l'Echaillon sera organisée à partir de La Vachette jusqu'à l'hôtel. Il sera donc impératif de nous prévenir de vos horaires d'arrivées afin que nous nous organisions pour venir vous chercher. Sans ça, vous devrez prendre un taxi.

Pour le retour, l'Echaillon organise un transport de l'hôtel à La Vachette pour prendre le bus d'Oulx qui passe en début de matinée et vous permet la correspondance avec le TGV Milan-Paris qui part d'Oulx en fin de matinée, et arrive à Paris en milieu d'après-midi (horaires actuels à trouver sur www.oui.sncf).

- **Pour arriver en gare de Briançon :**

Par le nord, sur la ligne Paris-Lyon-Valence-Briançon ou Grenoble-Gap-Briançon

- Les trains de jour : TGV puis TER
- Le train de nuit direct à partir de Paris-Austerlitz, tant qu'il existe, est le plus pratique pour les personnes venant du nord de la France.

Par le sud, sur la ligne Marseille-Briançon (TER)

A l'arrivée de votre train à Briançon, il existe 3 navettes Résalp pour vous conduire à Névache, le trajet dure environ 35 minutes et -à titre indicatif- les navettes partent de Briançon à 9h00*, 11h30* et 18h35*. Et reviennent de Névache à 9h40*, 12h10* et 19h20* (* horaires 2018).

IMPORTANT : LA RESERVATION DE VOTRE TRAJET EN NAVETTE SE FAIT PAR L'HOTEL L'ECHAILLON. Il est donc impératif de nous contacter dès que vous connaissez vos horaires de train. Dans le cas où les horaires de navettes ne vous conviendraient pas, vous pouvez contacter la compagnie Resalp au 04 92 20 47 50 afin de réserver un taxi.

2. En voiture :

Par le nord, Grenoble, puis Col du Lautaret puis Briançon. N'hésitez pas à contacter le 04 65 03 00 05 ou consulter le site inforoute.hautes-alpes.fr afin de connaître les conditions de circulations et l'état d'enneigement des routes.

Vous devez circuler obligatoirement avec des pneus neige ou avoir une paire de chaine dans le coffre de la voiture.

Par le sud, Valence ou Sisteron - Gap - Embrun - Briançon.

- ⇒ Puis à Briançon, prendre la direction Col du Montgenèvre/Italie. A 3km de Briançon, tournez à gauche vers la vallée de la Clarée, Névache est à 16km.

Autre possibilité depuis le Nord : par Chambéry et le Tunnel du Fréjus (au péage prenez un aller-retour valable 7 jours – le passage est cher – environ 45 € l'aller et 55 € l'aller et retour ; prix à vérifier sur www.sftrf.fr).

En hiver, à la sortie du Tunnel de Fréjus, vous poursuivez en direction de « OULX » puis du col de Montgenèvre. Attention à ne pas suivre le GPS qui peut vous amener à Bardonecchia pour passer à Névache par le col de l'Echelle qui est fermé l'hiver.

En bas du col de Montgenèvre, prenez à droite en direction de la Vallée de la Clarée et de Névache.

ANIMAUX

Votre animal domestique (un seul) est accepté s'il est propre et silencieux. Il ne pourra pas être accepté dans la salle à manger et devra être tenu en laisse. Nous comptons sur votre attention à faire ce qu'il faut pour qu'il ne gêne pas les autres personnes, car certaines n'aiment pas les animaux et d'autres en ont peur. À votre arrivée, nous vous demandons une caution de **50 €** que nous vous rendrons si votre animal n'a fait aucun dégât pour la semaine. Il ne pourra pas vous suivre sur les pistes de ski.

LINGE DE MAISON

Nous vous fournissons 1 drap de bain et 1 serviette de toilette par personne pour la semaine. Prévoir un drap de bain pour le sauna ou d'autres serviettes si vous avez besoin de plus. Possibilité de prêt d'un peignoir et de chaussons (3 €) pour l'espace bien-être. Changement de serviette sur demande : 1,50€ par personne

ENTRETIEN DES CHAMBRES

Une personne passe tous les jours pour faire les lits et nettoyer la salle de bain/WC.

LA CIGARETTE

Nous vous demandons de ne pas fumer dans les chambres et dans l'ensemble de l'hôtel.

INFORMATIONS ANNEXES

A Névache nous ne disposons ni de distributeur de billets ni de pharmacie ni de station-service. Merci de prévoir en conséquence.

TRÈS IMPORTANT

L'encadrement se réserve le droit de modifier le programme quelle qu'en soit la cause (conditions météorologiques, niveau technique des participants, surcharge éventuelle des refuges, etc....) dans le souci d'un meilleur déroulement du séjour.

RENSEIGNEMENTS ET INSCRIPTION À

L'Échaillon

Hôtel**, SPA & Activités

Névache 05100 Briançon

Tél : 04 92.21.37.30

Courriel : infos@echaillon.com

www.hotel-echaillon.com

Avec le bulletin d'inscription accompagné d'un acompte de 30%